

«Согласовано»

Председатель Комитета по
физической культуре и спорту
_____ Губанков А.П.

«Утверждаю»

Руководитель Администрации
городского поселения Раменское
_____ Широкова Н.М.

ПОЛОЖЕНИЕ

**О ПРОВЕДЕНИИ ОТКРЫТОГО ПЕРВЕНСТВА
ГОРОДСКОГО ПОСЕЛЕНИЯ РАМЕНСКОЕ ПО
ГРЕБНОМУ СЛАЛОМУ.**

**Раменское
2015 г.**

1. Цели и задачи

Первенство по гребному слалому городского поселения Раменское (далее - Соревнования) проводятся с целью:

- популяризации водного туризма и гребного слалома, совершенствования спортивного и технического мастерства участников;
- организации активного досуга населения городского поселения Раменское;
- приобщения к ведению здорового образа жизни, укрепления физической и нравственной закалки молодежи;
- совершенствование методики проведения массовых мероприятий;
- определения лучших трудовых и учебных молодежных коллективов городского поселения Раменское

2. Место и время проведения соревнований

Соревнования проводятся **12 июня 2015 года**.

Место проведения: озеро Пионер, г. Раменское.

- Регистрация участников с **9:00** до **10:00**
- Торжественное открытие и начало соревнований во всех видах в **10:00** (расписание стартов будет составлено на основании предварительных заявок и опубликовано на сайте Раменского клуба туристов rktur.ru не позднее 20:00 11 июня 2015г.)
- Окончание соревнований, подведение итогов, награждение в **14:00**

3. Организаторы

- Администрация городского поселения Раменское;
- Комитет по физической культуре и спорту администрации Раменского муниципального района.

4. Участники соревнований

Участниками соревнований являются команды образовательных учреждений, предприятий и организаций городского поселения Раменское умеющие плавать и чей возраст, уровень подготовки соответствуют уровню дистанции 1 категории сложности. Каждый участник может выступать в нескольких категориях.

5. Личные соревнования:

Проводятся в соответствии с правилами проведения соревнований по гребному слалому 2 попытки в личном зачете в категориях:

К-1м (каяк мужской);

К-1ж (каяк женский);

С-1м (каное мужское);

С-1ж (каное женское);

С-2 (каное двойка) /в этом классе допускается участие на байдарках двойках/

Количество ворот 12 – 18 шт. Длина дистанции 100 – 200 м.

Участники 1998 г.р. и старше выступают вне зачета.

Соревнования лично-командные. Командный зачет проводится по сумме баллов участников по всем видам личного зачета.

6. Награждение.

Команды: занявшие 1-3 места по сумме баллов, награждаются кубками.
Личные соревнования: участники до 1998 г.р. включительно, занявшие 1-3 места в каждой категории, награждаются медалями и почетными грамотами при условии участия не менее трех участников.

7. Финансирование.

Расходы, связанные с подготовкой, организацией и проведением соревнований, несут Комитет по физической культуре и спорту Раменского муниципального района и Администрация городского поселения Раменское.
Расходы, связанные с проездом и экипировкой команд несут направляющие организации.

8. Обеспечение безопасности.

Безопасность участников, судей и обслуживающего персонала на месте проведения соревнований обеспечивают проводящие организации. За безопасность постановки дистанций отвечает Главная судейская коллегия. Ответственность за жизнь и здоровье участников в пути следования и вне дистанций соревнований, а так же за выполнение всеми участниками правил техники безопасности, соблюдение дисциплины и порядка несут руководители команд.

9. Порядок и сроки представления заявок.

Предварительные заявки на участие в соревнованиях принимаются до 11 июня 2015 20:00 по электронной почте info@rktur.ru.

В предварительной заявке должны быть следующие данные (название команды, группа, наименование направляющей организации, Ф.И.О. и даты рождения участников командной гонки, Ф.И.О. и даты рождения участников личных соревнований, Ф.И.О. представителя и контактный телефон).

Именная заявка с допуском врача предоставляется в мандатную комиссию по прибытию команд в момент регистрации.

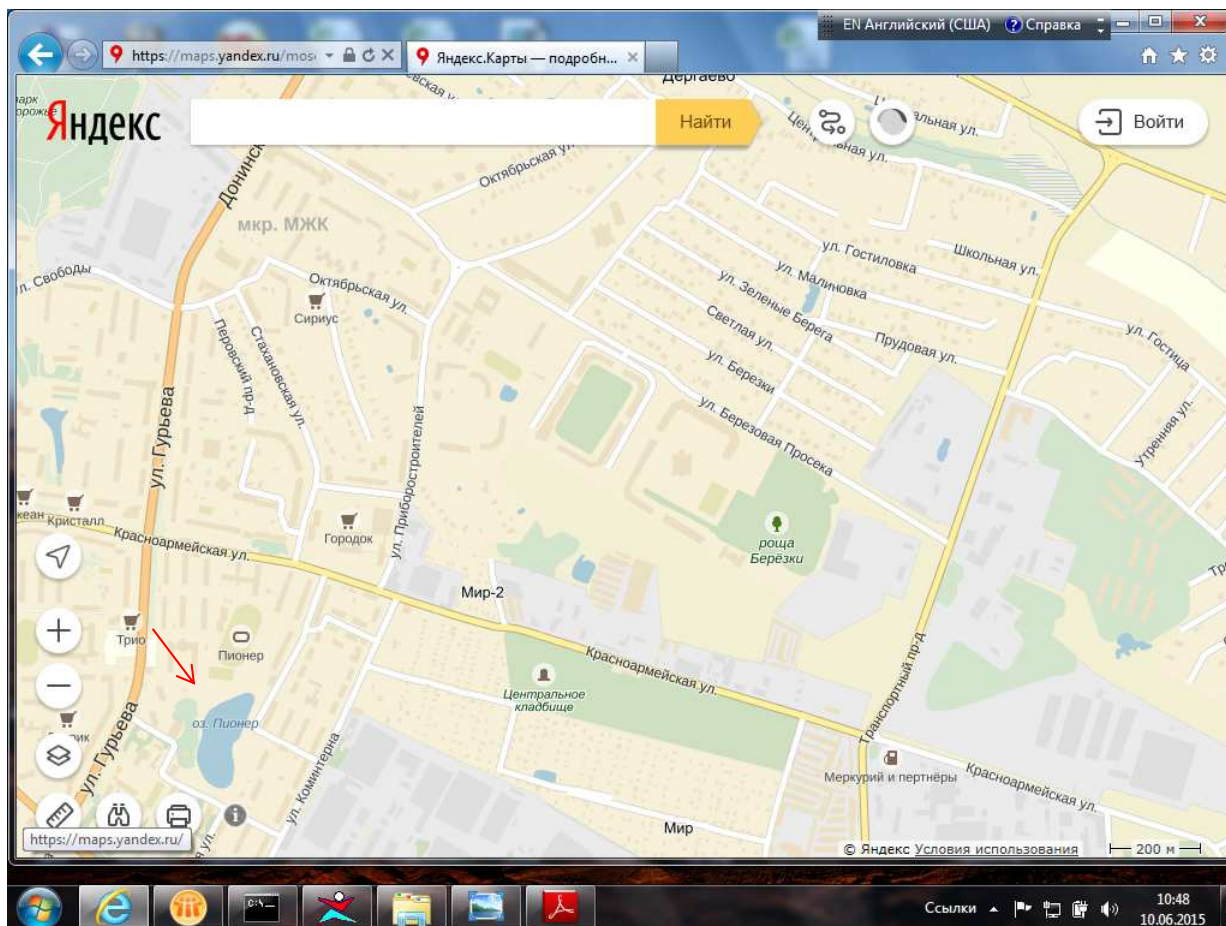
Данное положение является официальным вызовом для участия в открытом первенстве городского поселения Раменское по гребному слалому.

8-916-137-41-41 главный судья соревнований, Михайлов Иван.

Информационная поддержка: Раменский клуб туристов www.rktur.ru

Схема проезда.

С Егорьевского шоссе поворот на Донинское шоссе затем по ул Гурьева поворот у д.19 ориентир автобусная остановка Военкомат



EN Английский (США) Справка

https://maps.yandex.ru/?utm... Яндекс.Карты — подробн...

Яндекс

Найти

Войти

Рабочая улица, 9
Раменское, Московская область, Россия

Широта 55°34'11"N (55.567031)
Долгота 38°14'19"E (38.238578)

Как добраться Сохранить Поделиться

Добавить фото

В этом доме 6 организаций

Qiwi
Платежный терминал
Московская обл., Раменский р-н, Раменское г., ул. Рабочая, 9
Нет оценок

ЮрИнвест
Адвокаты, регистрация и ликвидация предприятий
Московская обл., Раменское г., ул. Рабочая, зд. Эллинг

© Яндекс Условия использования 200 м

11:10
10.06.2015